



Port Saint John

RAPPORT ANNUEL | 20 22

RÉVEILLER LE GÉANT ENDORMI

VISION

Être un catalyseur de croissance, reconnu pour notre leadership communautaire.

OBJET

En mettant l'accent sur les personnes, nous servons de relais vers des solutions innovatrices afin de créer une valeur économique et sociale. Par l'établissement de partenariats, nous fournissons une plateforme pour la prospérité et la durabilité.

À titre de pilier résilient de la communauté, nous anticipons les besoins commerciaux et nous adaptons aux périodes de mutation.

CONSEIL D'ADMINISTRATION



JACK KEIR
président



**SHELLEY
RINEHART**
administrateur



DONNA GATES
vice-présidente



PETER MCGUIRE
administrateur



DAVID EMERSON
administrateur



THOMAS O'NEIL
administrateur

HAUTE DIRECTION



**CRAIG BELL
ESTABROOKS**
Estabrooks,
président-directeur
général



ALEX CALVIN
directeur principal,
Infrastructure
et planification
des actifs



ANDREW DIXON
chef de
l'exploitation



SERENE ALLEN
directrice principale,
Services aux
entreprises



PAULA COPELAND
vice-présidente,
Mobilisation et
durabilité



**KERRILEIGH
NELSON**
secrétaire générale
et gestionnaire de la
conformité

VALEURS FONDAMENTALES



Sécurité et bien-être :

nous prenons des décisions axées sur le principe de « la sécurité avant tout », en nous assurant de soutenir le bien-être de la personne dans son intégralité, dans tous les aspects de sa vie.



Investissement dans les ressources humaines :

Le succès de notre équipe est notre succès. En investissant dans notre équipe, nous investissons dans notre communauté. L'apprentissage et le perfectionnement constituent une responsabilité essentielle.



Engagement :

nos ressources humaines et notre organisation font preuve d'initiative, d'innovation et de persévérance face aux obstacles, en mettant tout en œuvre au quotidien pour bâtir un port de choix de calibre mondial.



Inclusion :

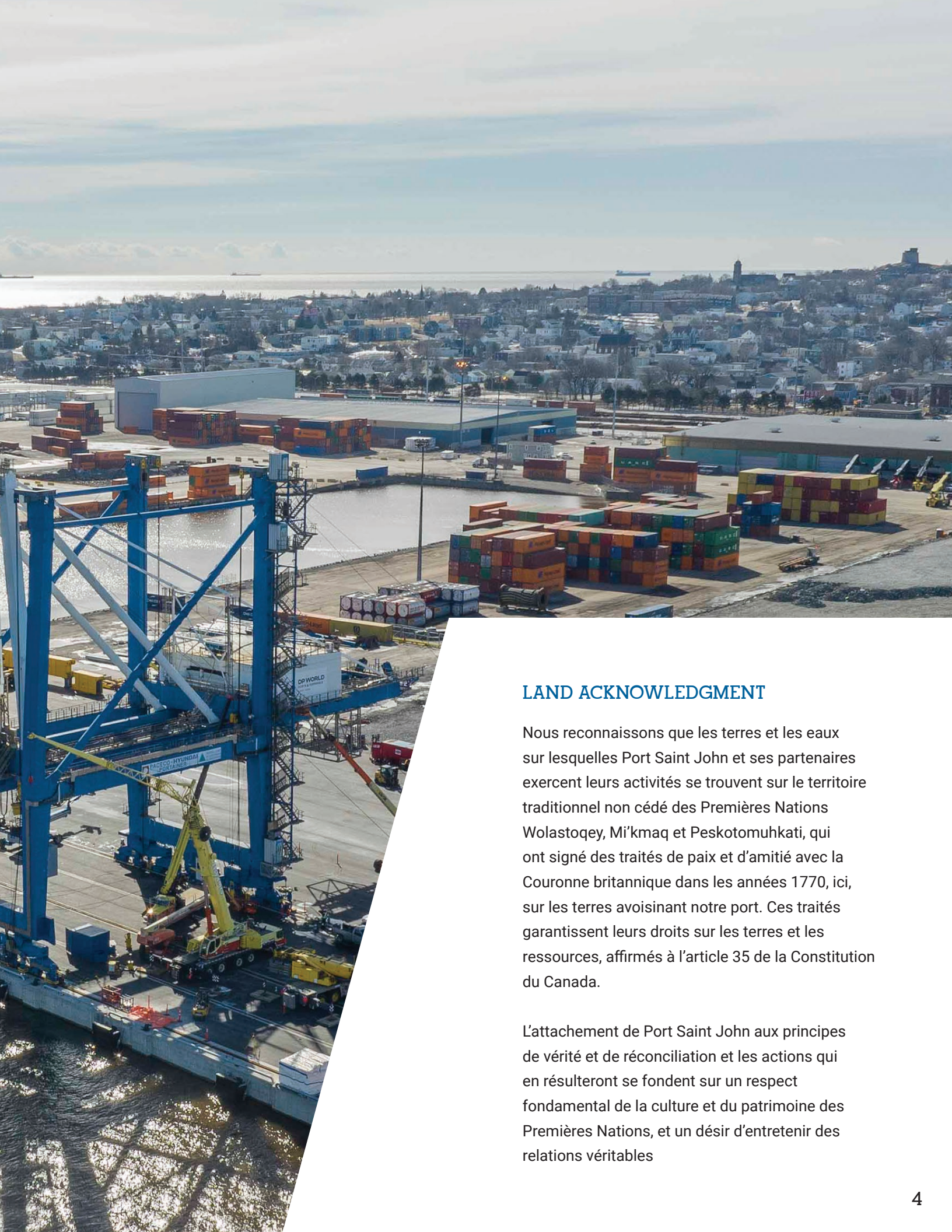
nous incluons tout le monde à notre mission en mobilisant notre communauté, en tissant des liens et en garantissant la constitution d'une équipe diversifiée prête à relever tous les défis.



Intégrité :

à Port Saint John, tant sur le plan individuel qu'à titre d'organisation, nous traitons les personnes avec respect et instaurons la confiance en tenant nos promesses et en faisant preuve d'ouverture et d'honnêteté dans nos interactions.





LAND ACKNOWLEDGMENT

Nous reconnaissons que les terres et les eaux sur lesquelles Port Saint John et ses partenaires exercent leurs activités se trouvent sur le territoire traditionnel non cédé des Premières Nations Wolastoqey, Mi'kmaq et Peskotomuhkati, qui ont signé des traités de paix et d'amitié avec la Couronne britannique dans les années 1770, ici, sur les terres avoisinant notre port. Ces traités garantissent leurs droits sur les terres et les ressources, affirmés à l'article 35 de la Constitution du Canada.

L'attachement de Port Saint John aux principes de vérité et de réconciliation et les actions qui en résulteront se fondent sur un respect fondamental de la culture et du patrimoine des Premières Nations, et un désir d'entretenir des relations véritables

RÉVEILLER LE GÉANT ENDORMI

Il est tout à fait approprié qu'en 2022, nous ayons célébré le dixième anniversaire de notre collaboration avec notre partenaire de transport et de logistique MSC. MSC nous a rejoints lorsque nous avons eu l'idée de redonner au trafic et à l'activité portuaires liés aux conteneurs leur splendeur d'antan, à l'époque où Port Saint John était connu comme le « port d'hiver » du Canada. Pour cela, nous devons nous développer et nous moderniser, mais nous avons aussi besoin de soutien pour réellement concrétiser cette vision. MSC a été l'un des premiers à croire à cette idée, suivi de DP World en 2016, de CMA CGM en 2017 et du Canadien Pacifique (CP) en 2019. Lors de l'événement organisé pour annoncer notre partenariat en 2012, MSC a évoqué le potentiel de croissance qu'il entrevoyait : pour lui, Port Saint John était un géant endormi qui ne demandait qu'à être réveillé.

Une décennie plus tard, le Port et ses partenaires ont dépassé le jalon des 100 000 équivalents vingt pieds (EVP) de marchandises pris en charge et progressent vers une fin d'année à plus de 150 000 EVP et un taux de croissance annuel de 72 % – le débit de conteneurs le plus important jamais connu au Port en une seule année.

Millions de dollars ont été investis par le secteur privé, le gouvernement, et le Port lui-même, et

nous connaissons une progression extraordinaire. Nous sommes en voie d'atteindre un débit de 800 000 EVP d'ici quelques années seulement.

La création de partenariats majeurs a renforcé notre position de port à conteneurs à la croissance la plus rapide sur la côte est de l'Amérique du Nord, et à la croissance la plus rapide au Canada. À compter de cette année, trois des plus grandes lignes de transport par conteneurs au monde feront régulièrement escale à Saint John : MSC, CMA CGM et Hapag-Lloyd AG. Ce dernier et le CP ont annoncé l'ajout d'une escale à Port Saint John au milieu de l'année 2022. DP World, notre exploitant de terminal de calibre mondial, continue d'investir massivement dans l'infrastructure et la technologie, notamment par l'ajout de deux grues de quai super postpanamax et des améliorations du parc d'équipement de manutention de marchandises.

Le projet de modernisation du Port est entré dans une deuxième phase avec l'annonce d'un investissement supplémentaire de 42 millions de dollars visant à renforcer nos corridors commerciaux et à améliorer l'efficacité de la chaîne d'approvisionnement au bénéfice des expéditeurs canadiens. Cela comprend des investissements de la part de Port Saint John et des gouvernements du Canada et du Nouveau-Brunswick dans le projet de modernisation, ainsi qu'un investissement supplémentaire de 21 millions de dollars du gouvernement fédéral dans l'amélioration des terminaux ferroviaires à l'échelle locale et provinciale. Ces investissements



combinés soutiennent la fluidité de la chaîne d'approvisionnement nationale et portent Port Saint John et sa région au rang d'acteurs de poids de la stratégie de porte d'entrée au Canada atlantique.

Le secteur des croisières a fait un retour triomphal cette année. Plusieurs étapes importantes ont été atteintes et des améliorations ont été apportées en la matière. L'arrivée de l'Oasis of the Seas de Royal Caribbean, le quatrième plus grand navire de croisière au monde et le plus gros navire jamais entré dans l'arrière-port, a été l'un des points culminants de l'année. Beaucoup d'emplois du sud du Nouveau-Brunswick dépendent du secteur des croisières et de nombreuses personnes ont été très heureuses de revoir des navires à nos gares maritimes.

Parmi les nombreuses premières cette année, Port Saint John a accueilli le Maiden, un voilier de course au large à l'équipage entièrement féminin, lors de son unique escale canadienne dans le cadre de son tour du monde de trois ans. Parrainé par le leader mondial de la logistique, DP World, le voyage de 90 000 milles marins visant à collecter des fonds pour soutenir et autonomiser des filles du monde entier par l'éducation a commencé à Dubaï.

Chaque nouvelle étape franchie renforce notre position en tant que l'un des principaux ports au Canada et confirme notre réputation de représentant du changement positif et de la croissance économique pour notre province. Nous sommes convaincus que chacun a un

rôle à jouer dans cette aventure : l'Association internationale des débardeurs est déjà passée à 300 000 heures-personnes, employant plus de 200 personnes et créant près de 100 postes dans notre port actif. Et il y en aura d'autres. Notre étroite collaboration avec les travailleurs syndiqués se poursuit et la convention collective que nous avons signée cette année avec l'Alliance de la Fonction publique du Canada a reçu un soutien unanime.

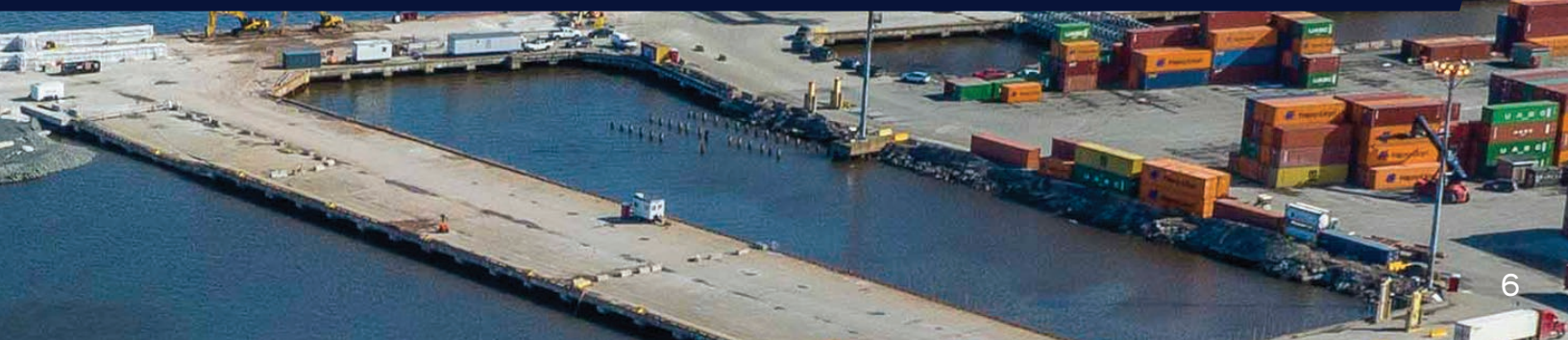
En raison de cette croissance et de ce changement continu, nous n'avons d'autre choix que d'évoluer, de nous adapter et de travailler avec nos partenaires, notre collectivité, nos entreprises et nos organismes locaux pour garantir que nous nous développons ensemble et pour l'amélioration de notre région.

Le géant endormi est réveillé. Il nous appartient maintenant à tous de profiter ensemble de cet élan et de faire connaître au monde entier une petite ville appelée Saint John, au Nouveau-Brunswick, qui accomplit de grandes choses aujourd'hui et en accomplira demain.

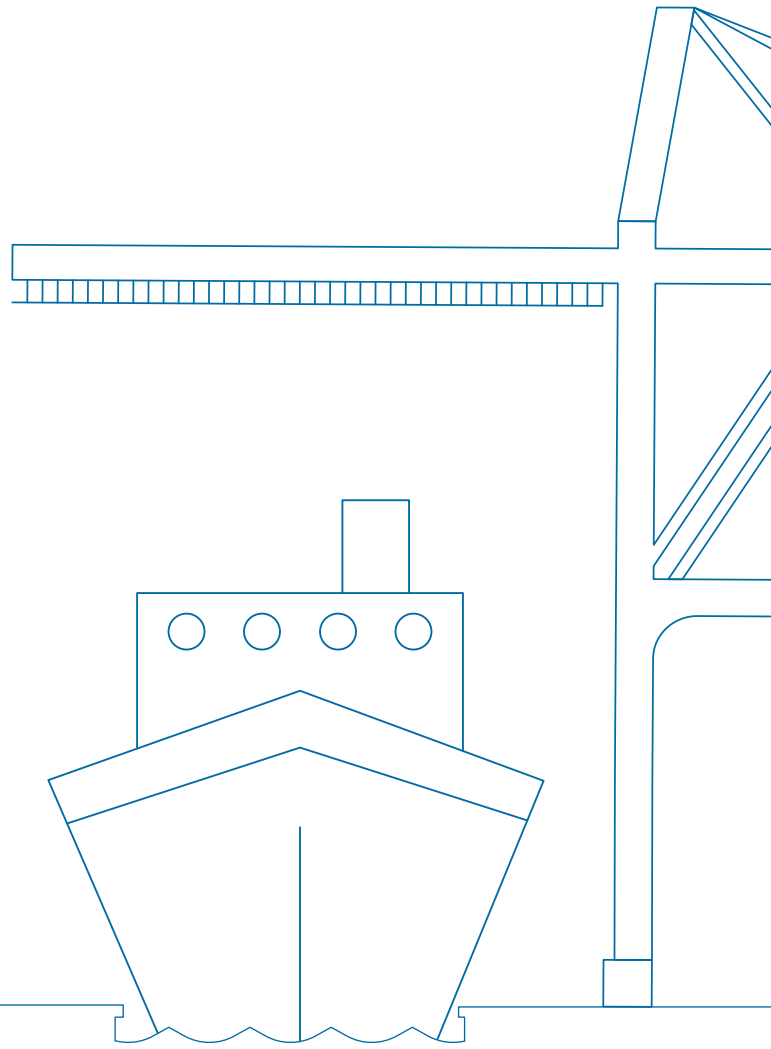
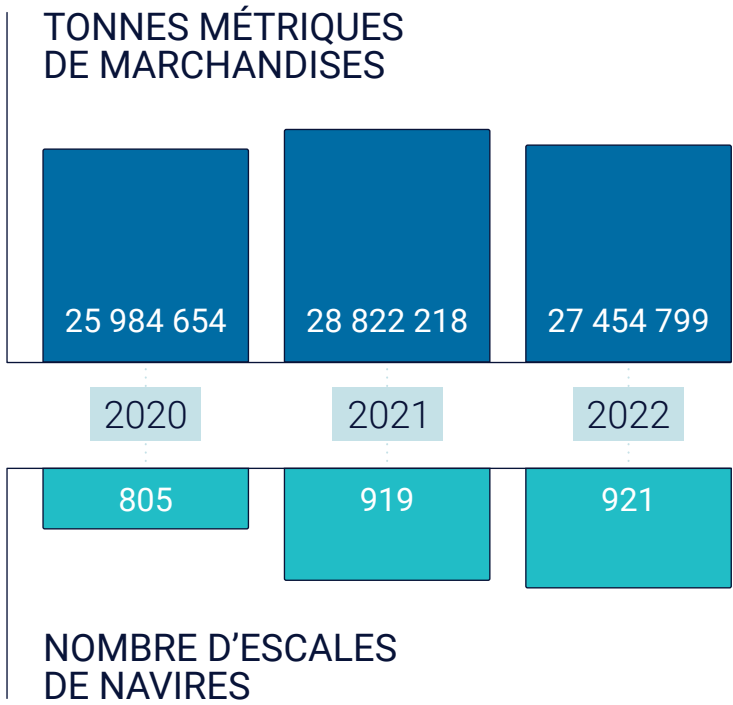
JACK KEIR,
président



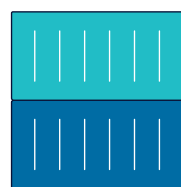
**CRAIG BELL
ESTABROOKS,**
président-directeur
général



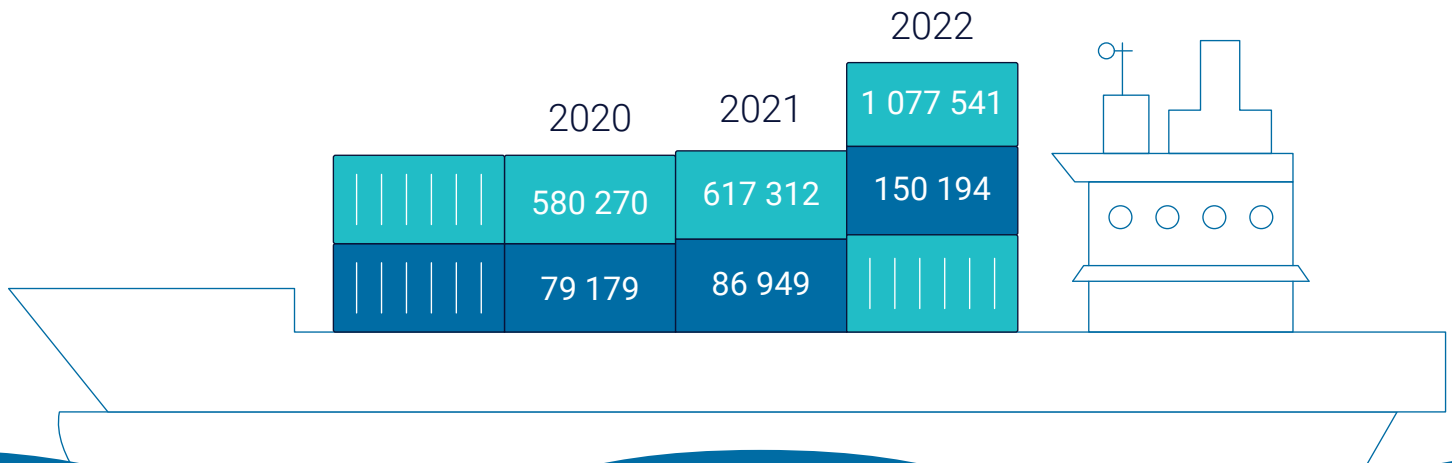
STATISTIQUES PORTUAIRES TOTALES



STATISTIQUES SUR LES CONTENEURS



TONNES MÉTRIQUES DE MARCHANDISES CONTENEURISÉES
EVP



CONTENEURS

Fidèle à sa vision de croissance à long terme des activités du secteur des conteneurs à Port Saint John, DP World a, pour sa sixième année parmi nous, enregistré ses meilleurs résultats. DP World Saint John a connu une forte croissance dans ce domaine d'activité au terminal polyvalent de marchandises du côté ouest. La quantité de conteneurs EVP a crû de 72 % et le tonnage des conteneurs a augmenté de 75 % à la fin de l'exercice. Le Port et ses partenaires ont atteint le chiffre exceptionnel de 150 194 EVP manutentionnés en 2022, un débit jamais atteint sur une année à Port Saint John.

L'union des partenaires de la chaîne d'approvisionnement constitue une occasion unique pour les expéditeurs et les destinataires d'obtenir des services de catégorie mondiale par l'intermédiaire de Port Saint John. Et ce n'est pas fini, puisque le Port poursuit sa croissance : ses volumes de capacité devraient atteindre 800 000 EVP d'ici quelques années.

La fin des travaux approche au terminal à conteneurs agrandi, et les résultats du projet se font déjà sentir : des compagnies maritimes de calibre mondial font escale au port, portant à quatre le nombre de services hebdomadaires offerts par l'intermédiaire de l'Administration portuaire. Port Saint John est la seule porte d'entrée portuaire au Canada atlantique reliée à trois lignes de chemin de fer de catégorie I. La récente acquisition de Pan Am Railways, Inc. par CSX et les liaisons actuelles par l'intermédiaire du Canadien National et du Canadien Pacifique Kansas City (CPKC) offrent des liaisons intermodales rapides et fiables avec les principaux marchés canadiens et américains, notamment Toronto, Montréal, la Nouvelle-Angleterre, et le Midwest des États-Unis.

Par ailleurs, le CPKC et Hapag-Lloyd AG ont annoncé l'ajout d'une escale à Port Saint John par un très gros navire saisonnier. Cette escale supplémentaire fait suite à leur escale inaugurale au port en mai 2021 et offre une liaison vers les marchés intérieurs au Canada et aux États-Unis par le service ferroviaire du CPKC.

PROJET DE MODERNISATION DU CÔTÉ OUEST

Le projet de modernisation de Port Saint John, d'une valeur de 205 millions de dollars, est un partenariat tripartite entre l'Administration portuaire et les gouvernements du Nouveau-Brunswick et du Canada. Son but est d'augmenter la capacité de prise en charge des conteneurs. Il sera quasiment achevé au début de l'année 2023, lorsque la deuxième jetée pour porte-conteneurs entrera en service. Les résultats du projet se font sentir : fluidité accrue des marchandises, attraction de compagnies maritimes de calibre mondial offrant quatre (4) services hebdomadaires par le port, introduction de nouvelles technologies, approfondissement du port et capacité d'accostage simultané de deux porte-conteneurs. Le projet de modernisation renforcée du côté ouest (deuxième phase de la modernisation) vise à tirer profit de l'essor créé par le projet initial en augmentant la capacité de dépôt des marchandises du terminal situé du côté ouest, les capacités des grues ainsi que les capacités de chargement et de déchargement des marchandises de roulage.

Ces améliorations permettront de faire passer la capacité de manutention de marchandises conteneurisées à Port Saint John de 325 000 EVP en 2023 à 800 000 EVP par an à la fin de l'année 2025.

LE PORT EST MAINTENANT L'UN DES PORTS À CONTENEURS À LA CROISSANCE **LA PLUS RAPIDE DE LA CÔTE EST DE L'AMÉRIQUE DU NORD**. IL OFFRE UN ACCÈS À TROIS LIGNES DE CHEMIN DE FER DE CATÉGORIE I QUI ATTEIGNENT DES MARCHÉS CLÉS SUR LE CONTINENT.



VRAC SOLIDE

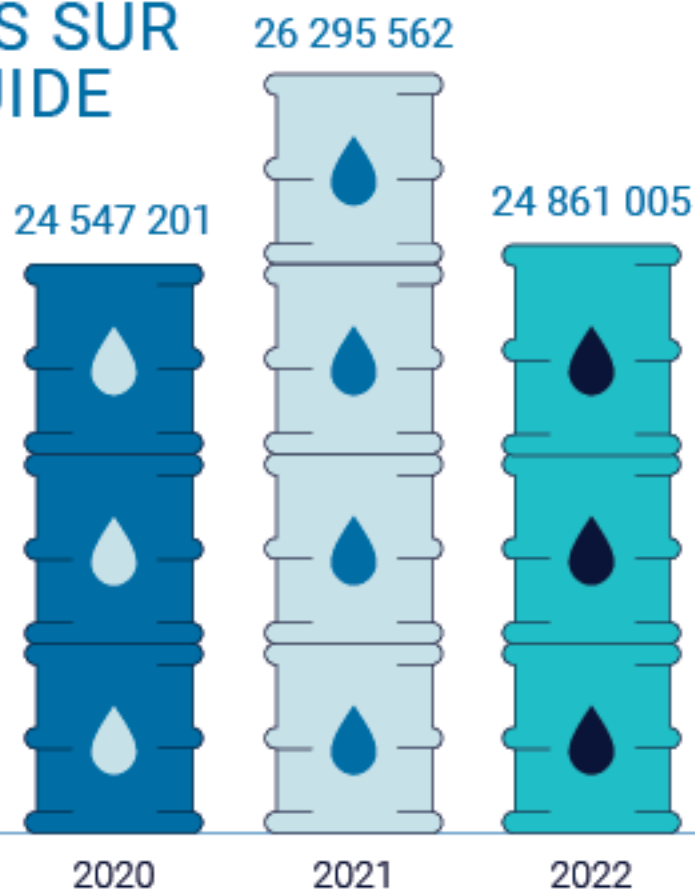
En 2022, le secteur du vrac solide à Port Saint John comprenait l'exportation de potasse, de métaux recyclés et de calcaire.

Après l'atteinte de niveaux extraordinairement élevés cette année dans le marché de la potasse, les résultats du secteur du vrac solide ont légèrement baissé, atteignant plus de 1,5 million de tonnes métriques.

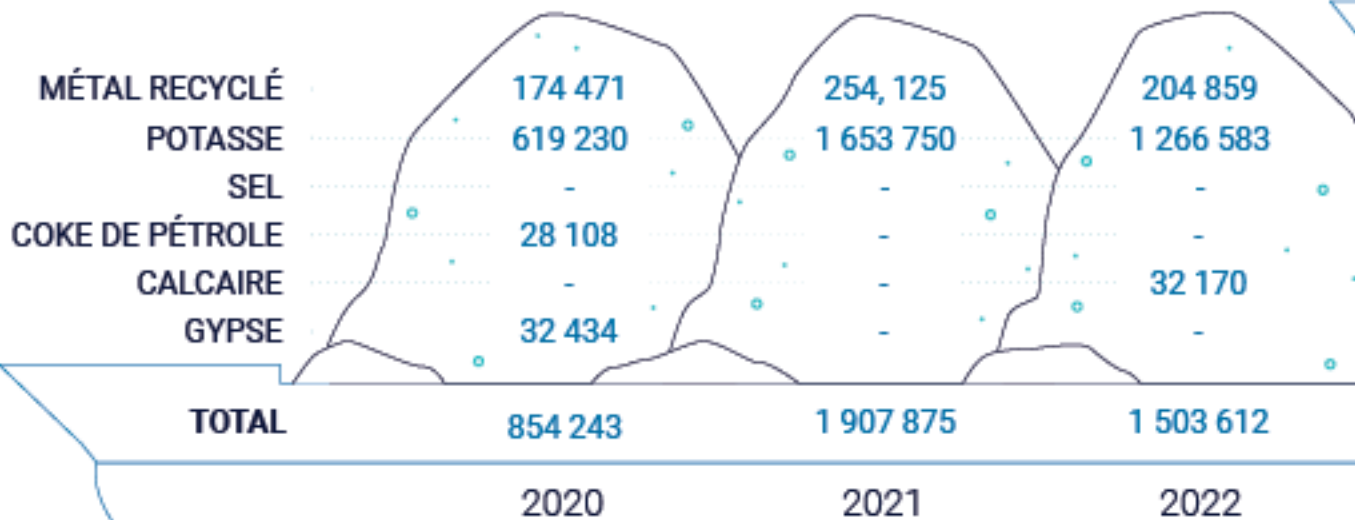
La potasse demeure l'élément fondamental du secteur du vrac solide en raison de l'avantage géographique de Saint John, au Nouveau-Brunswick, pour la distribution mondiale de potasse de la Saskatchewan. Le volume des expéditions par voie ferroviaire en provenance de cette province est demeuré élevé en 2022, près de 1,3 million de tonnes de potasse ayant transité par le port au cours de l'année. Malgré une baisse en 2021, il s'agit à ce jour du deuxième débit total de potasse le plus élevé jamais atteint à Saint John.

Une légère baisse a également été enregistrée dans le secteur des métaux recyclés en 2022, avec 204 859 tonnes manutentionnées à la fin de l'exercice. Une seule expédition de calcaire est venue compléter les résultats de ce secteur, avec 32 160 tonnes manutentionnées à Lower Cove en 2022. Le calcaire était destiné à la centrale de Coleson Cove d'Énergie NB.

STATISTIQUES SUR LE VRAC LIQUIDE



STATISTIQUES SUR LE VRAC SOLIDE



STATISTIQUES SUR LES CROISIÈRES

CROISIÈRES	PASSAGERS DE NAVIRES DE CROISIÈRE	MEMBRES D'ÉQUIPAGE
2018	159 545	64 165
2019	196 032	78 212
2020*	-	-
2021*	-	-
2022	147 890	78 982

*Interruption de deux ans en raison de la pandémie de Covid-19.



CROISIÈRES

Après deux ans d'interruption, Port Saint John a annoncé la reprise de ses activités de croisière dans le secteur riverain le 28 avril 2022, avec l'arrivée du Seven Seas Navigator de Regent Seven Seas Cruises pour une escale d'une nuit qui a permis d'inclure le public à l'accueil du premier navire dans la ville.

L'impressionnant calendrier de la saison, qui s'étendait de mai à novembre, comptait au total 68 visites de navires de croisière transportant 147 890 passagers et 78 982 membres d'équipage. Plus précisément, septembre et octobre sont traditionnellement les mois actifs pour le secteur des croisières dans notre région, et 2022 n'a pas fait exception à la règle : 87 % des visites ont eu lieu après la fin de semaine de la fête du Travail.

Au cours des deux dernières années, l'équipe de Port Saint John et les parties prenantes de l'industrie ont travaillé en étroite collaboration avec les autorités fédérales et provinciales pour permettre une reprise des croisières sûre dans les villes portuaires canadiennes.

La reprise du secteur des croisières nous a permis d'accueillir notre trois-millionième croisiériste et d'inaugurer le village de conteneurs du secteur riverain AREA 506, une expérience complète reconnue à l'échelle locale, nationale et internationale pour son caractère innovant.

Ce jalon représente de nombreuses années d'efforts soutenus de la part d'employés portuaires et d'innombrables intervenants, anciens et actuels, qui, année après année, accueillent

chaleureusement les passagers des navires de croisière dans notre belle ville historique et l'incroyable région de la baie de Fundy. L'importance que nous accordons à l'amélioration de l'expérience de nos croisiéristes sera synonyme de croissance continue et durable, et d'autres étapes marquantes à souligner dans les années à venir.

De plus, Port Saint John a ouvert un salon de catégorie mondiale qui offre à des milliers de membres d'équipage de navires de croisière un espace unique réservé lors de leurs visites de la magnifique baie de Fundy. Conçu dans la lignée du village de conteneurs AREA 506 ouvert récemment dans le secteur riverain, le Salon de l'équipage est l'endroit idéal pour permettre aux matelots de décompresser, de se détendre, et de renouer avec leurs proches. Fabriqué à partir de trois conteneurs d'expédition recyclés de 12 mètres (40 pieds), le salon témoigne du caractère accueillant de la collectivité et de l'hospitalité de renommée mondiale du Canada atlantique.

Le Salon de l'équipage, situé à côté de la gare maritime Marco Polo, est un espace privé réservé à l'équipage des navires de croisière. Les invités peuvent y profiter d'une terrasse sur le toit surplombant le port et de deux étages climatisés dotés de sièges confortables et de tables équipées de postes de chargement pour appareils électroniques ainsi que d'un wifi haute vitesse gratuit réservé.

L'Administration portuaire vise à améliorer et à enrichir l'expérience globale des passagers à Port Saint John. Elle n'a donc pas hésité à investir dans ce projet.



LOCATION DES LIEUX

En plein cœur de la ville...

À Port Saint John, il est possible – et pratique – d’organiser une réunion, une cérémonie, un 5 à 7, un dîner et une soirée dansante au même endroit. Les modernes espaces à louer sont baignés de la lumière naturelle provenant des fenêtres couvrant toute la hauteur des pièces. Grâce aux lieux pouvant accueillir jusqu’à 400 personnes, au stationnement gratuit, au wifi et aux mets délicieux des services de traiteur, les réceptions avec des clients, les mariages et d’autres activités organisées à Port Saint John valent la peine d’être célébrées.

Toutes les salles offrent une vue sur la ville portuaire animée.



i Gare maritime Jubilé de diamant :
333, rue Water

ii Gare maritime Marco Polo :
111, rue Water



SÛRETÉ, SÉCURITÉ ET ENVIRONNEMENT

ENGAGEMENT EN MATIÈRE DE BIEN-ÊTRE ET DE SÉCURITÉ

Port Saint John est devenu le premier port canadien détenteur de la certification sur les systèmes de management de la santé et de la sécurité au travail (ISO 45001:2018), et il a obtenu simultanément la certification sur les systèmes de management environnemental (ISO 14001:2015), renforçant sa volonté de respecter et de dépasser les normes de l'industrie dans les domaines de la

sécurité et de l'environnement. Ces certifications confirment que l'Administration portuaire a été évaluée par rapport aux critères d'excellence internationaux de l'industrie.

Le leadership en matière de bien-être et de sécurité et la décarbonation à l'échelle du port font partie de nos nouveaux objectifs stratégiques. C'est pourquoi nous sommes heureux d'avoir obtenu la certification ISO dans les deux domaines. Nous nous efforçons de jouer un rôle de catalyseur de la croissance et de chef de file dans notre secteur, et ces certifications garantissent que nos systèmes de gestion sont conçus pour éviter les accidents de travail et offrir des environnements sûrs et sains à nos employés et notre communauté.

GESTION DES URGENCES

Notre processus permanent de planification des urgences et de formation en la matière a été mis en pratique en décembre dans le cadre d'un exercice sur table de sécurité, gestion des urgences et continuité des activités intitulé « Perturbations des chaînes d'approvisionnement ». Il s'agissait de l'activation complète du plan d'intervention d'urgence du port et du centre d'opérations d'urgence sur place, et de la participation de parties prenantes du port et d'exploitants de terminaux.

COLLABORATION EN MATIÈRE DE GÉRANCE ENVIRONNEMENTALE

Une fois encore, Port Saint John a obtenu la certification environnementale de l'Alliance verte en 2022. Initiative bénévole, transparente et inclusive, l'Alliance verte s'attaque aux enjeux environnementaux dans le secteur maritime d'Amérique du Nord. Le processus de certification poussé se fonde sur 12 indicateurs de rendement clés.



DÉCARBONATION

L'importance que nous accordons à la décarbonation nous a menés à nous associer à Saint John Energy et à acheter des certificats verts. Reconnus à l'échelle internationale, les certificats verts sont conçus pour aider les acheteurs d'énergie à atteindre des objectifs de carboneutralité en attestant qu'ils s'approvisionnent en électricité auprès d'une source renouvelable.

Grâce à eux, nous serons en mesure d'alimenter intégralement en électricité les gares maritimes et les bureaux du Port, ainsi que les terminaux qui lui appartiennent, au moyen d'énergie renouvelable provenant des éoliennes du parc Burchill, lorsque le site sera opérationnel en 2023. Ainsi, 2 500 MWh d'énergie utilisée dans nos installations proviendra d'une source d'énergie propre.

Le Port participe également à un exercice rigoureux de planification de la décarbonation et de la durabilité, qui comprend l'examen de son empreinte carbone actuelle, l'établissement d'objectifs de durabilité ambitieux et la création d'un plan directeur et d'une stratégie tournés vers l'avenir pour atteindre ces buts.



INVENTAIRE DES ÉMISSIONS DE GAZ À EFFET DE SERRE

Port Saint John est devenu membre d'Économie verte Nouveau-Brunswick et établit l'inventaire de ses émissions de gaz à effet de serre et rédige un rapport de référence conformément au Protocole des gaz à effet de serre, la norme de comptabilisation et de déclaration destinée à l'entreprise. Ces données définiront des objectifs et des plans d'action en matière de durabilité visant à atteindre notre but stratégique dans le cadre de la décarbonation du port.

MOBILISATION ET PARTICIPATION COMMUNAUTAIRE

PARTIES PRENANTES DU PORT

Il y a plus de 10 ans, Port Saint John a mis en œuvre une stratégie de mobilisation des parties prenantes et de la collectivité qui a évolué au fil de la décennie. À la base, le modèle d'inclusion est l'outil principal avec lequel l'équipe de direction de Port Saint John entretient un cycle de mobilisation avec les parties prenantes de manière inclusive, par l'intermédiaire de forums et de comités de travail.

Le modèle d'inclusion a été élargi et comprend des sondages sur la mobilisation des parties prenantes et de la collectivité, menés pour accompagner la mobilisation lors de réunions ou en personne. La rétroaction recueillie au moyen de la mobilisation dans le cadre d'activités d'inclusion comme les forums, les comités et les sondages est intégrée au processus de planification stratégique mené auprès du conseil d'administration pour la mise à jour annuelle du plan d'affaires.

Nous continuons à mettre en œuvre des moyens nouveaux et innovants pour accroître la mobilisation de nos parties prenantes.



COMITÉ DE LIAISON COMMUNAUTAIRE DE PORT SAINT JOHN

Le Comité de liaison communautaire de Port Saint John a été créé pour promouvoir la communication et le dialogue permanents avec des groupes ayant un intérêt personnel dans les activités et le développement portuaires au Nouveau-Brunswick. Il agit sous forme de forum de collaboration au sein duquel des représentants de la collectivité, de l'industrie et de Port Saint John se rencontrent pour faire le lien entre différents groupes, échanger des renseignements, repérer les problèmes et régler les questions liées au Port.

INVESTISSEMENT DANS LA COLLECTIVITÉ

Nos activités d'investissement dans la collectivité visent à accompagner la mobilisation des parties prenantes.

Port Saint John appuie tout au long de l'année des dizaines d'organismes de bienfaisance et sans but lucratif au moyen de dons et d'heures de bénévolat des employés. On met fortement l'accent sur les organisations caritatives qui répondent aux besoins essentiels des enfants et des familles vivant dans les environs du havre.

La campagne « Harbour Lights », une collecte de fonds communautaire menée en partenariat avec CBC et Saint John Energy, recueille des fonds pour

16 banques alimentaires de St. Stephen à Sussex. Cette initiative d'un mois, qui constitue un élément fondamental de notre activité communautaire chaque année, comprend un important appui non financier de la part de notre équipe d'entretien et des membres de notre équipe de la mobilisation, ainsi que les coûts directs associés au sapin éclairé de 24 mètres. En 2022, 298 024 \$ ont été recueillis, et plus de 3,5 millions de dollars ont été collectés en 26 ans. À la liste des succès de cette année vient s'ajouter notre partenaire portuaire Nutrien, devenu donateur fidèle de la campagne pour quatre ans. Nutrien a fait don de 200 000 \$ à l'organisme caritatif, qui seront répartis entre la campagne de 2022 et les trois campagnes suivantes.

Port Saint John a fait don de 25 000 \$ aux cinq quartiers prioritaires des environs du port. Cela représente 5 000 \$ pour cinq organisations caritatives, à savoir Carleton Community Centre Inc., The One Change Inc., le Crescent Valley Resource Centre, PULSE, et la Waterloo Village Neighbourhood Association. En cette période de retour de la prospérité dans le secteur riverain, le Port se rend compte qu'il est responsable de garantir que l'ensemble de la population bénéficie de la croissance récente et continue de l'Administration portuaire.

Port Saint John et ses employés s'associent à Centraide et soutiennent l'organisme par l'intermédiaire de différentes initiatives, notamment la campagne annuelle de dons des employés, le parrainage d'activités et des dons en faveur de causes variées soutenues par Centraide. Le Port est résolu à soutenir des causes qui luttent contre la pauvreté des enfants et qui promeuvent l'éducation et le développement de la collectivité.

Nous venons aussi en aide aux gens de mer, par l'entremise de la Saint John Seafarers' Mission, c'est-à-dire toutes les personnes qui travaillent à bord de navires dans l'avant-port et l'arrière-port, en faisant don de temps et de ressources.

Port Pod



GUIDING PRINCIPLES FOR THE CANADA MARINE

- ✓ Remain financially self-sufficient

WELCOME TO HISTORIC SAINT JOHN
— & —
THE ONLY CITY ON THE MAGNIFICENT BAY OF FUNDY!

St John
POSITIONED FOR PERFORMANCE

These original artworks were designed by local artists with inspiration drawn from all Maritime Connections, an artistic program that links Saint John's historic city program. The works will be on display through the Maritime Connections art project.

ACTIVITÉ COMMUNAUTAIRE

En 2022, Port Saint John a lancé l'expérience d'interprétation « La capsule du Port » dans le village de conteneurs AREA 506. La capsule sert de vitrine pour tout ce qui concerne l'Administration portuaire. Son objectif consiste à démystifier l'écosystème portuaire complexe pour les locaux et les touristes tout en faisant la promotion des parcours de carrières du secteur portuaire auprès des jeunes générations. Des produits locaux sont également en vente dans La capsule du Port pour permettre aux visiteurs de partager leur amour pour leur ville portuaire et soutenir les entreprises de la région. Une part des bénéfices des ventes a été donnée au refuge local pour animaux de la SPCA.

En septembre, Port Saint John a eu le plaisir d'accueillir la Fondation Students on Ice. La Fondation participait à une expédition pour la conservation des océans à l'échelle du Canada atlantique et a fait escale au port. Cette initiative a rassemblé divers partenaires de l'éducation et de la recherche, représentants de communautés autochtones, artistes, médias et jeunes afin d'offrir une plateforme pour les participants à des travaux visant à conserver les océans. L'expédition a eu lieu à bord du Polar Prince, un navire d'expédition autochtone fourni par Miawpukek Horizon Maritime Services.

En 2022, l'artiste et sculpteur Fred Harrison, connu pour les incroyables peintures murales qu'il a réalisées dans la région de Sussex, a été sélectionné pour le deuxième programme biennal d'artistes en résidence de Port Saint John. La résidence a pour but d'appuyer la communauté et les arts, tout en soulignant les profils et les possibilités pour les artistes néo-brunswickois. Le comité de sélection, composé d'un représentant du Saint John Arts Centre et de trois représentants de Port Saint John, a été très impressionné par le calibre des artistes qui ont manifesté leur intérêt et par la qualité élevée des 16 dossiers de

candidature reçus pour la deuxième résidence. Les représentants de Port Saint John ont également qualifié de remarquables la portée et la vision de l'artiste retenu dans la création de cette nouvelle œuvre. Nous nous réjouissons de travailler avec M. Harrison au cours des 10 prochains mois et d'admirer le travail qu'il présentera dans la galerie du Saint John Arts Centre en septembre 2023.

ÉDUCATION ET SENSIBILISATION

Le programme de sensibilisation aux activités portuaires a été intégré aux activités du Port afin de mobiliser des élèves de la maternelle à la 12e année au moyen de diverses occasions d'apprentissage. Au total, 361 élèves de différents établissements ont participé aux visites éducatives.

Outre ces efforts, Port Saint John établit régulièrement des partenariats avec des organisations du milieu de l'éducation, telles que Enroute to Success, le Collège communautaire du Nouveau-Brunswick, l'Université du Nouveau-Brunswick à Saint John, l'Eastern College et la Saint John High School, en vue d'offrir aux élèves du secondaire et aux étudiants des occasions de stage et d'enseignement coopératif.

**AU TOTAL, 361 ÉLÈVES
DE DIFFÉRENTS
ÉTABLISSEMENTS ONT
PARTICIPÉ AUX VISITES
ÉDUCATIVES.**



111, rue Water
Saint John, Nouveau-Brunswick
Canada E2L 0B1
506.636.486
www.sjport.com



Canada